

Tankrevisionen

---

## Tanks und Behälter

Prüfen | Reparieren | Schleifen

amotec AG – Ihr Partner für Montagetechnik,  
Anlagen und Rohrleitungsbau.



---

## Werterhaltung Ihrer Anlagen durch optimale Instandhaltung. Beste Voraussetzungen für eine effiziente Produktion

Tanks und Behälter aus Edelstahl sind Wechselbelastungen unterworfen.

Wechselnde Temperaturen, mechanische und chemische Einwirkungen führen mit der Zeit zu Korrosion, Rissbildung, Nahtundichtigkeiten oder mechanischen Schäden.

Es kann aber auch sein, dass im Verlaufe der Zeit ein Tank oder Behälter umgebaut wird. Modifiziert mit zusätzlichen Zu- und Abläufen, einem anderen Rührwerk, Anpassungen bezüglich Heiz- und Kühlmedien, neue Instrumentierung usw.

amotec AG verfügt über das Zertifikat CE 1250, Modul H für Druckgeräte, Druckbehälter und Rohrleitungen. Dieses Zertifikat berechtigt uns, alle Reparaturen an Behältern, Druckbehältern und Rohrleitungssystemen durchzuführen.





Hauptsitz JAG Jakob AG ISO 9001:2015 Zertifikat



amotec AG Schweißzertifikat



amotec AG SQS Zertifikat

---

# Wir analysieren Ihre Anlagen und planen zusammen mit Ihnen die not- wendigen Wartungs- und Revisionsarbeiten

So gehen wir vor:

## Zustandsanalyse

- » Gesamtbeurteilung des Behälterzustandes
- » Aufwandabschätzung & Detailanalyse der Beschädigungen
- » Aufnahme der Modifikationsanforderungen
- » Nutzenanalyse durchführen, z.B. wie lange wird durch die Reparatur die Nutzungsdauer verlängert

## Reparatur

- » Fehlerhafte Stelle für die Reparatur vorbereiten
- » Ausnuten oder Ersatzstücke vorbereiten
- » Schweißarbeiten durchführen
- » Oberflächenbearbeitung
- » Drucktest
- » Qualifizierung und Dokumentation der Arbeiten
- » Abnahme der ausgeführten Arbeiten





---

## Safety first

### PSA gegen Absturz, PSAgA

CSE Confined Space Entry für Arbeiten in Behältern und beengten Räumen.

Unsere Mitarbeiter verfügen über die notwendige Grundausbildung für Anwender von PSA gegen Absturz für Industrie, Bau und praxisorientierte Fachausbildung.

Wir halten die Richtlinien der SUVA stets ein:

- » Keine Alleinarbeiten mit PSAgA nach
- » VUV Art. 8
- » BauAV Art. 19 & VUV Art. 5
- » Auffanggurte, EN 361 / EN 358

---

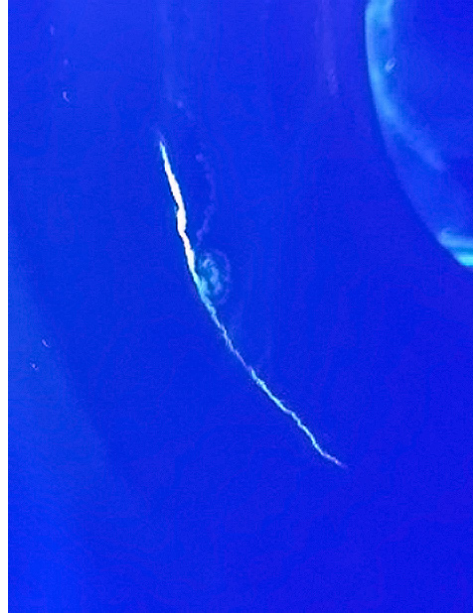
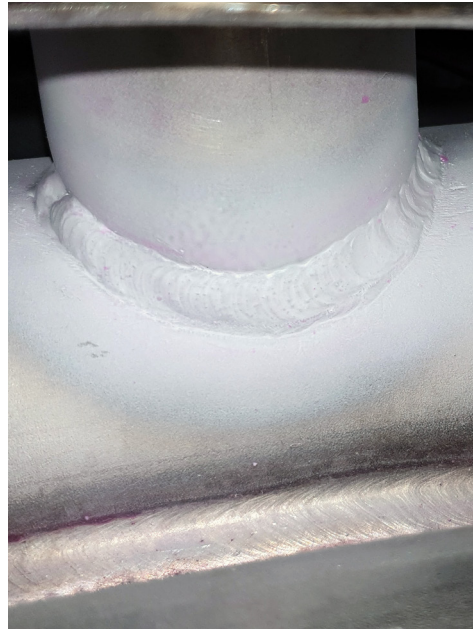
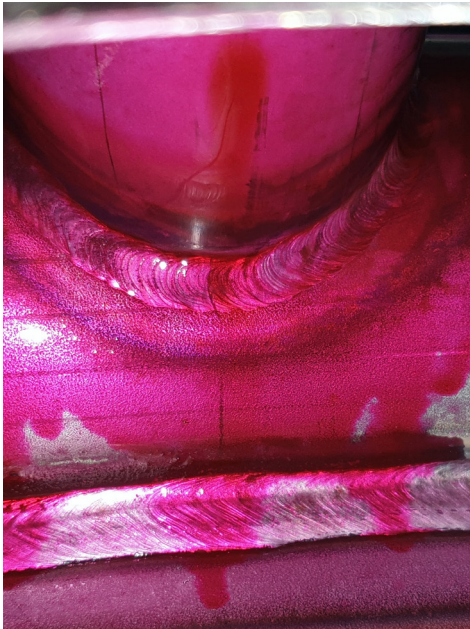
## Reparatur von Rissen in Behältern

### Reparaturen von Tanks und Behältern

Für die Lokalisierung von Rissen in Behältern, Silos und Rohrleitungssystemen verwenden wir das PT-Farbeindringverfahren.

Der Farbkontrast ermöglicht es, schadhafte Stellen zu lokalisieren und Rissverläufe zu bestimmen.

Wir verfügen über die nötige Zertifizierung nach SN EN ISO 9712 für die Durchführung von PT-Prüfungen / Farbeindringprüfungen der Stufe 1 & 2.



---

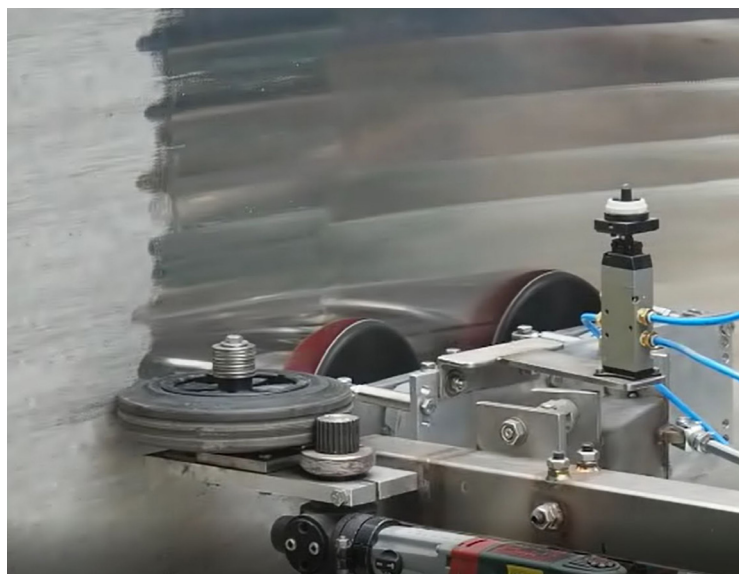
## Behälter Polier- und Schleifmaschine

### Reparaturen von Tanks und Behältern

Für Schleif- und Polierarbeiten am Innenmantel von Silos und Behältern verfügen wir über zwei halbautomatische, radiale Polier- und Schleifsysteme.

Die Behälter-Schleifmaschine kommt zum Einsatz bei stark zerkratzten Oberflächen. Es werden Oberflächengüten von Ra 0.8 erreicht.

Je nach Anforderung kommt anschliessend die Behälter-Poliermaschine zum Einsatz. Mit diesem System werden Oberflächengüten von Ra 0.4 erreicht.



---

## Zerstörungsfreie Rissprüfung mittels Roboter und Reparaturen am selben Tag

Die Prüfausrüstung ist lediglich in zwei Koffern verstaут, so dass das Reisen für die Techniker einfach ist. Da keinerlei Chemikalien verwendet werden, beschränken sich jegliche Entsorgungs- und Reinigungsaufwände auf ein Minimum. Die Zerstörungsfreie Rissprüfung mittels Roboter bietet zahlreiche Vorteile, insbesondere Zeiteinsparung und Sicherheit für die eigenen Mitarbeiter.



### Die Vorteile

Als Beispiel für die Inspektion dauert die Prüfung eines Sprühturms mit 8 m Durchmesser und 14 m Höhe per Roboter nur ca. 8 Stunden. Nach Kundenangaben wird für die klassische Methode bei Verwendung von Gerüsten und Chemikalien, mit rund 24 Stunden kumulierter Arbeitszeit kalkuliert. Zum Ende der Prüfung erhält der Auftraggeber einen Vorbericht, der bereits die wichtigsten Befunde enthält. Damit lässt sich die Entscheidung treffen, ob eine sofortige Instandsetzung notwendig ist oder diese noch aufgeschoben werden kann. Innert 72 Stunden folgt der detaillierte Prüfbericht, der alle wichtigen Informationen wie auch das Gesamtergebnis beinhaltet.

Wir verfügen über die nötige Zertifizierung nach SN EN ISO 9712 für die Durchführung von Sichtprüfungen der Stufe VT 1&2.

### Reparaturen durch unsere Schweißer / Industriekletterer

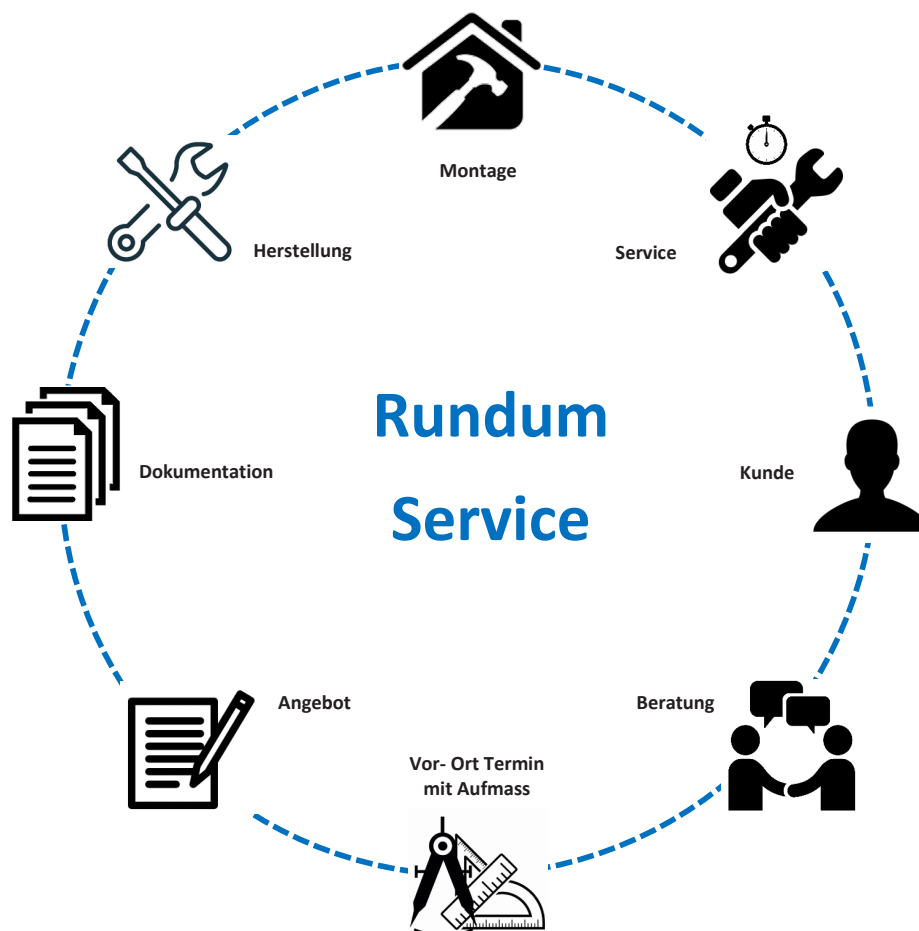
Eventuelle Reparaturarbeiten können sofort nach unserer Inspektion erfolgen. Die Inspektion und die Reparaturarbeiten können an ein und demselben Tag durchgeführt werden. Das bedeutet, dass die Ausfallzeit Ihrer Produktionsanlagen auf ein Minimum reduziert wird und zu einer erheblichen Kosteneinsparung führt.

Unser Team von WIG-Schweißern ist berechtigt in engen Räumen und Behältern zu arbeiten. Es sind immer mindestens zwei Personen vor Ort tätig, wie für Arbeiten in geschlossenen Räumen vorgeschrieben.



## Unsere Leistungen Ihre Vorteile

- » **Sicherung der Anlagenverfügbarkeit**
- » **Minimierung von ungeplanten Stillstandzeiten**
- » **Instandhaltung vor Ort oder in unserer Werkstatt**
- » **Vermeidung von Folgeschäden und Reparaturen**
- » **Dokumentation der durchgeführten Arbeiten**
- » **Herstellerneutrale Beurteilung**
- » **Frühzeitige Erkennung von Problemfeldern**
- » **Werterhaltung von Anlagen**
- » **Durchführung nach vereinbartem Leistungsverzeichnis**
- » **Zuverlässiges Terminmanagement**



---

**amotec AG**

Erlenauweg 13  
CH-3110 Münsingen  
T +41 (0)31 720 34 34  
info@amotec.ch  
www.amotec.ch